

Gesamthöhe mit Fußgestell ca. 75 cm (variabel: Füße sind verstellbar)

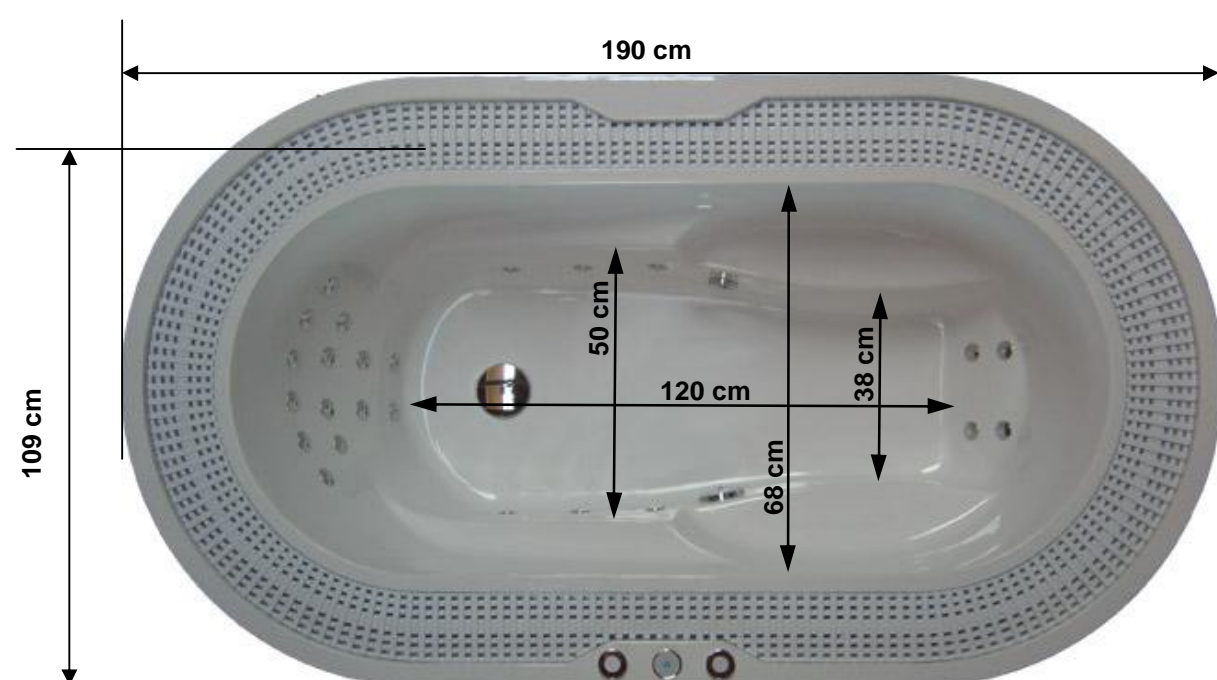
Wird geliefert (als Whirlpool):

- inkl. stabilem Wannengestell mit speziell schallgedämmten, verstellbaren Füßen
- inkl. Ab- und Überlaufgarnitur
- für öffentliche Anlagen bieten wir eine spezielle Steuerung

Stromanschluss 220 Volt (separate Absicherung mit 16 A. direkt vom Sicherungskasten - FI-Schalter 40A/0,03 A, 4-polig, oder 25A/0,03 A, 2-polig)

Wannentiefe (innen) = 56,5 cm

Füllmenge ca. 200 Liter





Gesamthöhe mit Fußgestell ca. 80 cm (variabel: Füße sind verstellbar)

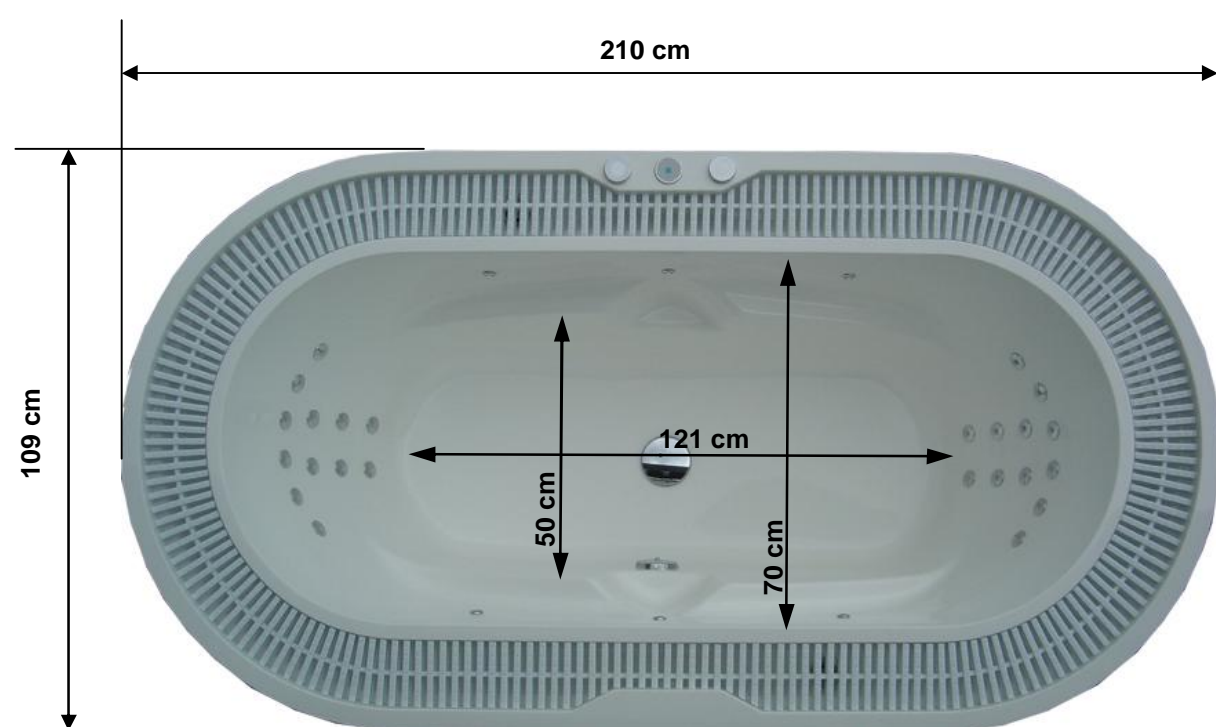
Wird geliefert (als Whirlpool):

- inkl. stabilem Wannengestell mit speziell schallgedämmten, verstellbaren Füßen
- inkl. Ab- und Überlauf
- für öffentliche Anlagen bieten wir eine spezielle Steuerung

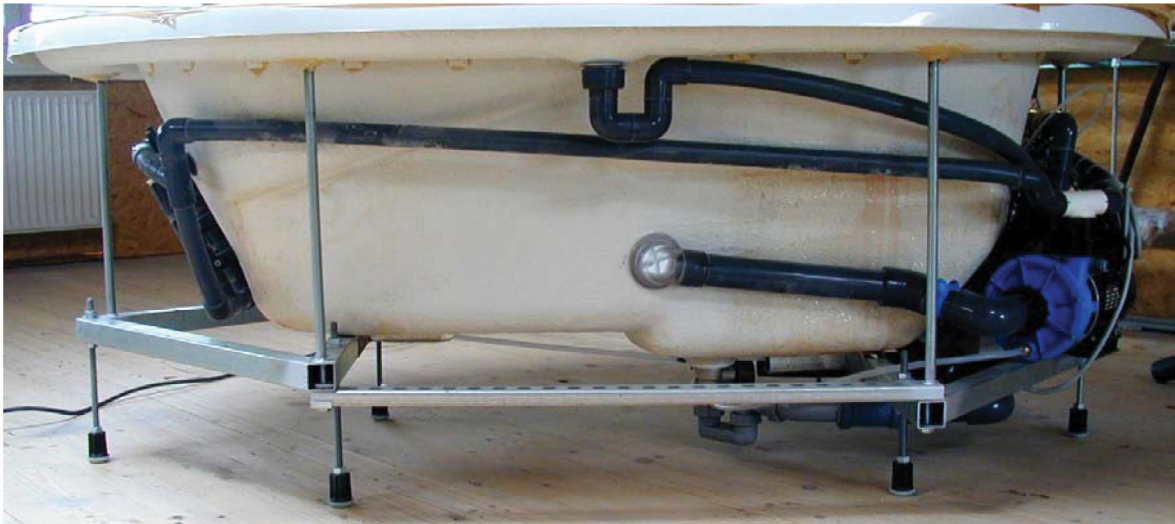
Stromanschluss 220 Volt (separate Absicherung mit 16 A. direkt vom Sicherungskasten - FI-Schalter 40A/0,03 A, 4-polig, oder 25A/0,03 A, 2-polig)

Wannentiefe (innen) = 57 cm

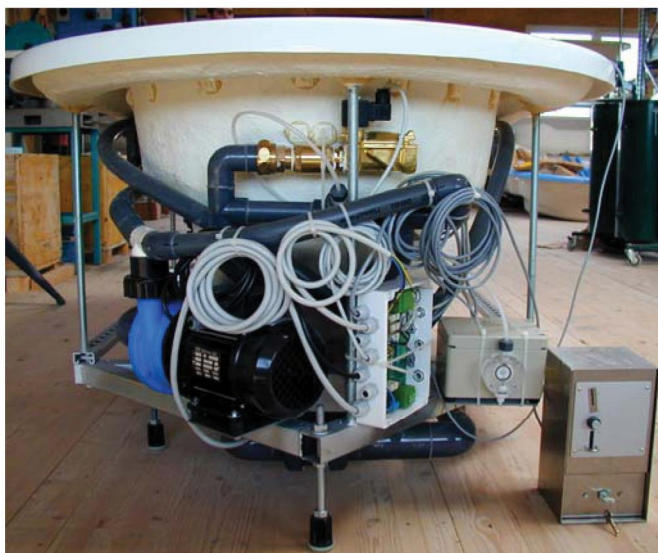
Füllmenge ca. 250 Liter



Maßskizze - Dachstein



Gesamthöhe mit Fußgestell beträgt mindestens 72 cm Oberkante Wanne beim „Arlberg“ und 80 cm beim „Dachstein“.
(Variabel - Füße sind verstellbar)



Die Technik wird von uns individuell nach Wunsch des Kunden platziert.

Ihr Whirlpoolhersteller und Wellness-Spezialist vor Ort! - www.viterma.com

Maßskizze - Gewerbepool